

Améliorer l'accès aux SSEF et développer des solutions durables

Les EPSSF de l'Ontario génèrent de réelles améliorations pour les patients francophones et leurs familles.

Les Entités comprennent les besoins des communautés francophones :

- Les EPSSF impliquent la communauté dans la planification de soins de santé qui mènent à des solutions durables fondées sur la connaissance des réalités locales et des diverses perspectives.

Les Entités guident la planification des services de santé.

- Les EPSSF répondent aux stratégies provinciales en offrant des solutions pour leur développement et leur mise en œuvre qui répondent aux besoins des patients francophones.
- Les EPSSF utilisent les données du portail en ligne OZi pour recenser les services de santé en français offerts par les fournisseurs, et ainsi mieux coordonner et connecter les soins.

Les Entités travaillent de près avec les fournisseurs de services pour développer des SSEF

- Les EPSSF travaillent avec les centres de santé communautaires, les maisons de soins de longue durée, les hôpitaux, les organismes communautaires œuvrant en santé mentale, les fournisseurs de soins communautaires et à domicile, et autres professionnels de la santé pour développer de nouveaux SSEF et des activités de promotion de la santé

Les Entités accompagnent les fournisseurs de services de santé pour développer des SSEF et rejoindre leur clientèle francophone.

- Les EPSSF sensibilisent les fournisseurs de services de santé par des ateliers et des formations sur l'importance d'offrir activement des services en français
- Les EPSSF accompagnent les fournisseurs de services tout au long du processus de désignation au titre de la Loi sur les Services en français afin d'assurer la pérennité des services



Les entités de planification des services de santé en français de l'Ontario –
Développer des soins centrés sur les patients francophones

Améliorer l'expérience du patient francophone

L'Ontario compte 622,415 francophones

Les patients francophones et leurs familles font face aux défis suivants :

- 1 Il existe peu de services de santé en français (SSEF)
- 2 Le système de santé est complexe, et les difficultés de navigation accrues pour les patients et familles qui cherchent des SSEF
- 3 Dans l'ensemble, les fournisseurs de services n'identifient pas leurs patients francophones et ne savent pas comment les aiguiller vers des SSEF
- 4 Les barrières linguistiques entraînent des conséquences importantes pour les patients francophones et le système de santé en général

Comment les barrières linguistiques affectent-elles la sécurité du patient et la qualité des soins ?

Plus :

- de temps de consultation
- de risques d'erreurs de diagnostic
- d'utilisation de tests diagnostiques

Moins :

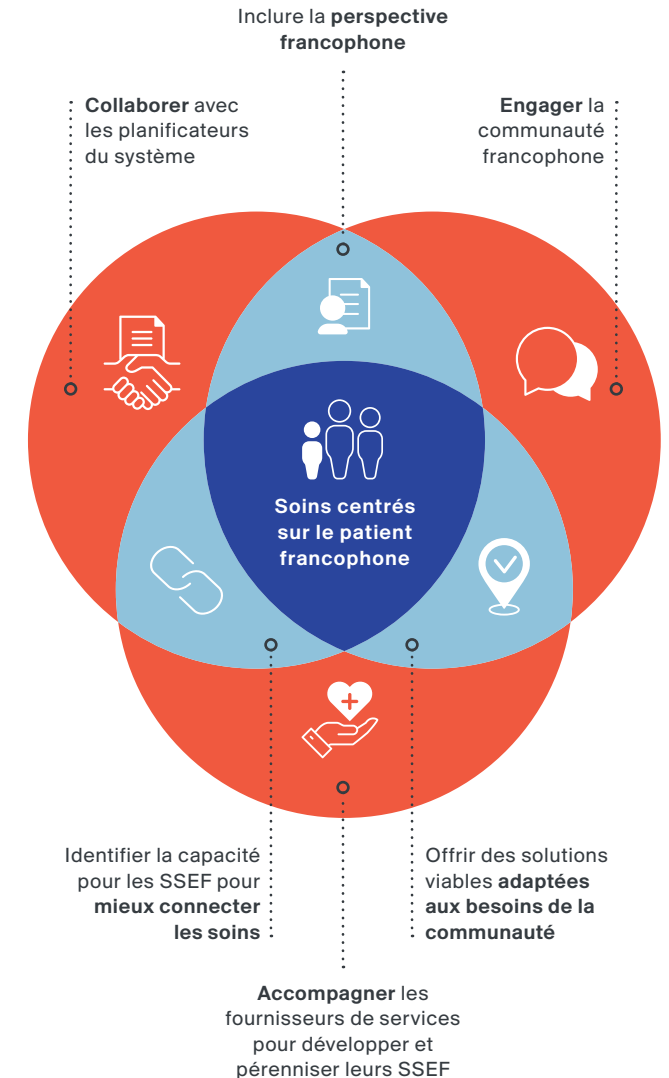
- d'utilisation de mesures de prévention
- d'adhésion au traitement
- de satisfaction du patient

Les six EPSSF travaillent pour améliorer la coordination des soins selon les besoins de la communauté francophone

Les Entités de planification de services de santé en français (EPSSF) de l'Ontario sont mandatées par Ministère de la Santé et des Soins de longue durée pour améliorer l'accès à des services de santé en français. Les six entités travaillent avec des partenaires aux niveaux **provincial, régional et local** pour améliorer l'accès, la prestation et la pérennité de services de santé pour cette population minoritaire de langue officielle en Ontario.



Des résultats positifs pour les patients francophones



Pour en savoir plus, veuillez contacter : info@regroupemententites.ca