


Qu'est-ce que la violence entre jeunes?




Q Comportements sains et malsains entre jeunes

La violence entre jeunes comprend tout geste ou comportement qui vise à contrôler un autre jeune. Elle est de plus en plus présente et affecte la santé physique et mentale. Les jeunes qui vivent ce genre de violence peuvent avoir de la difficulté à créer des liens positifs avec les autres, et la violence risque de les suivre dans leurs relations intimes à l'âge adulte.

Les parents ont intérêt à parler à leur ado pour lui apprendre à reconnaître les signaux d'alarme et à quoi ressemble une saine relation entre jeunes.

 45 % des ados de 15 à 17 ans ont vécu de la violence entre jeunes.



Remontée de la violence entre jeunes au Canada : après une période de déclin, on constate une hausse de 33 % depuis 2015. 



Types de violence et de mauvais traitements

Cyberviolence

Utiliser la technologie pour faire peur, blesser ou gêner, p. ex. espionner une personne en ligne ou la localiser à son insu.

Harcèlement criminel

Avoir des contacts répétés qui créent un sentiment de danger, p. ex. communiquer sans arrêt avec une personne par téléphone, texto ou courriel ou la localiser secrètement.

Exploitation financière

Exercer son pouvoir sur une personne en prenant le contrôle de son argent.

Coercition

Utiliser la peur ou des menaces pour forcer une personne à agir d'une certaine manière.

Violence psychologique

Contrôler une personne en l'humiliant et en utilisant ses émotions contre elle.

Violence intime

Faire subir à une personne un acte sexuel ou intime non désiré ou la menacer d'un tel acte.

Violence physique

Utiliser la force physique pour faire mal ou faire peur.



Signaux d'alarme et risques de violence entre jeunes

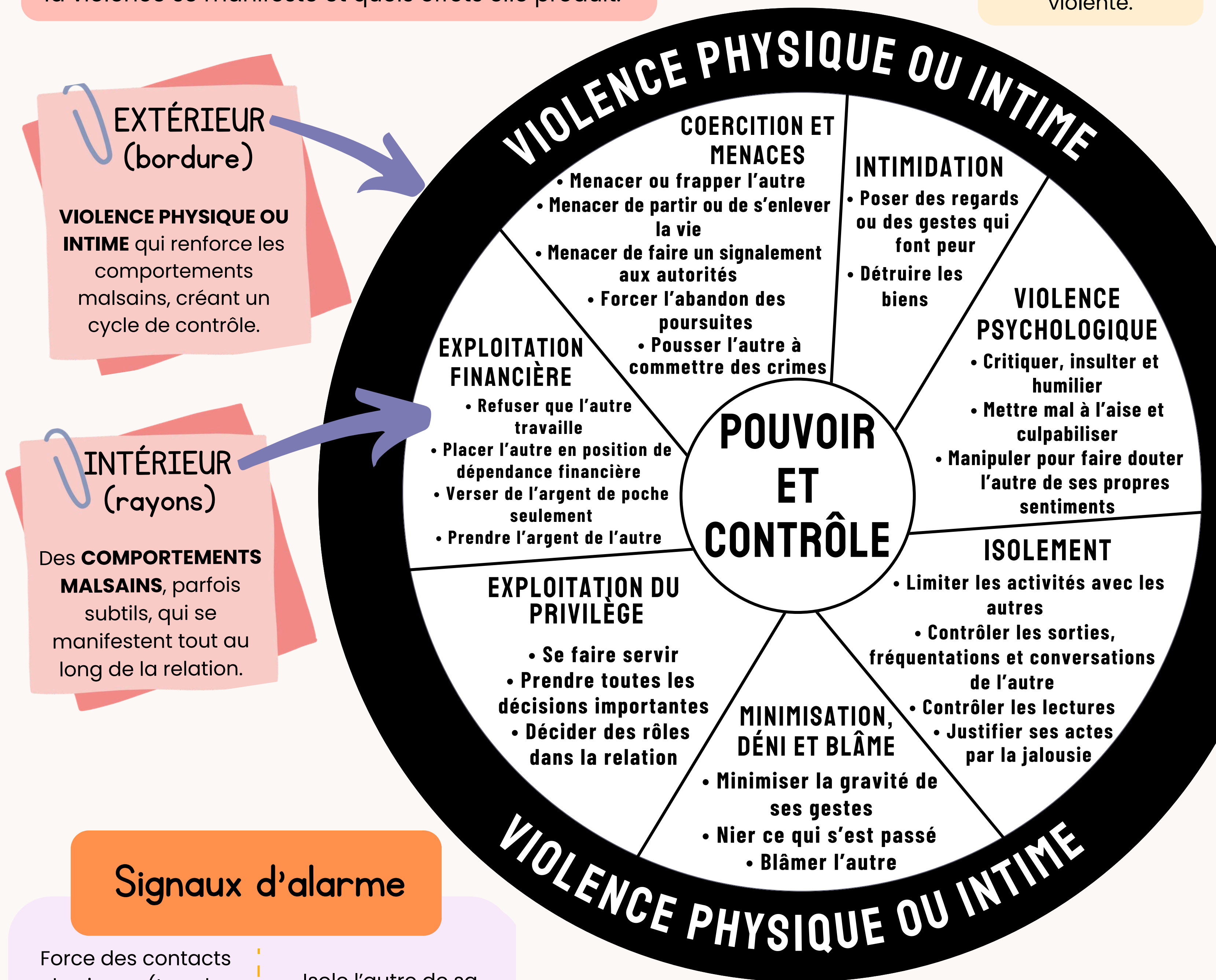
- Blessures physiques
- Maladies transmissibles
- Grossesses non voulues
- Risque de subir à nouveau de la violence ou d'en commettre
- Prise ou perte de poids importante ou inexplicquée
- Changement notable des intérêts et des activités
- Changement dans les limites personnelles ou difficulté à fixer des limites
- Problèmes de santé mentale (dépression, anxiété, pensées suicidaires)
- Mauvaise estime de soi
- Mésusage de substances
- Mauvaises notes à l'école
- Augmentation du retrait social ou de l'isolement
- Comportements inhabituels, inappropriés ou anormaux

Comprendre le pouvoir

La roue du pouvoir et du contrôle explique comment la violence se manifeste et quels effets elle produit.

LE SAVAIS-TU ?

Il suffit d'un seul comportement malsain pour qu'une relation soit jugée violente.



Signaux d'alarme

Force des contacts physiques (tous les types)

Fait mal physiquement à l'autre (égratignures, ecchymoses, etc.) ou menace de le faire

Montre de l'insécurité, une jalousie extrême; a des comportements contrôlants

A des sautes d'humeur explosives ou étranges

Insulte l'autre, l'humilie, lui fait des menaces

Isole l'autre de sa famille et de ses ami(e)s

Gère son horaire et ses activités

Décide de sa conduite, de son habillement

Surveille ses médias sociaux, ses déplacements

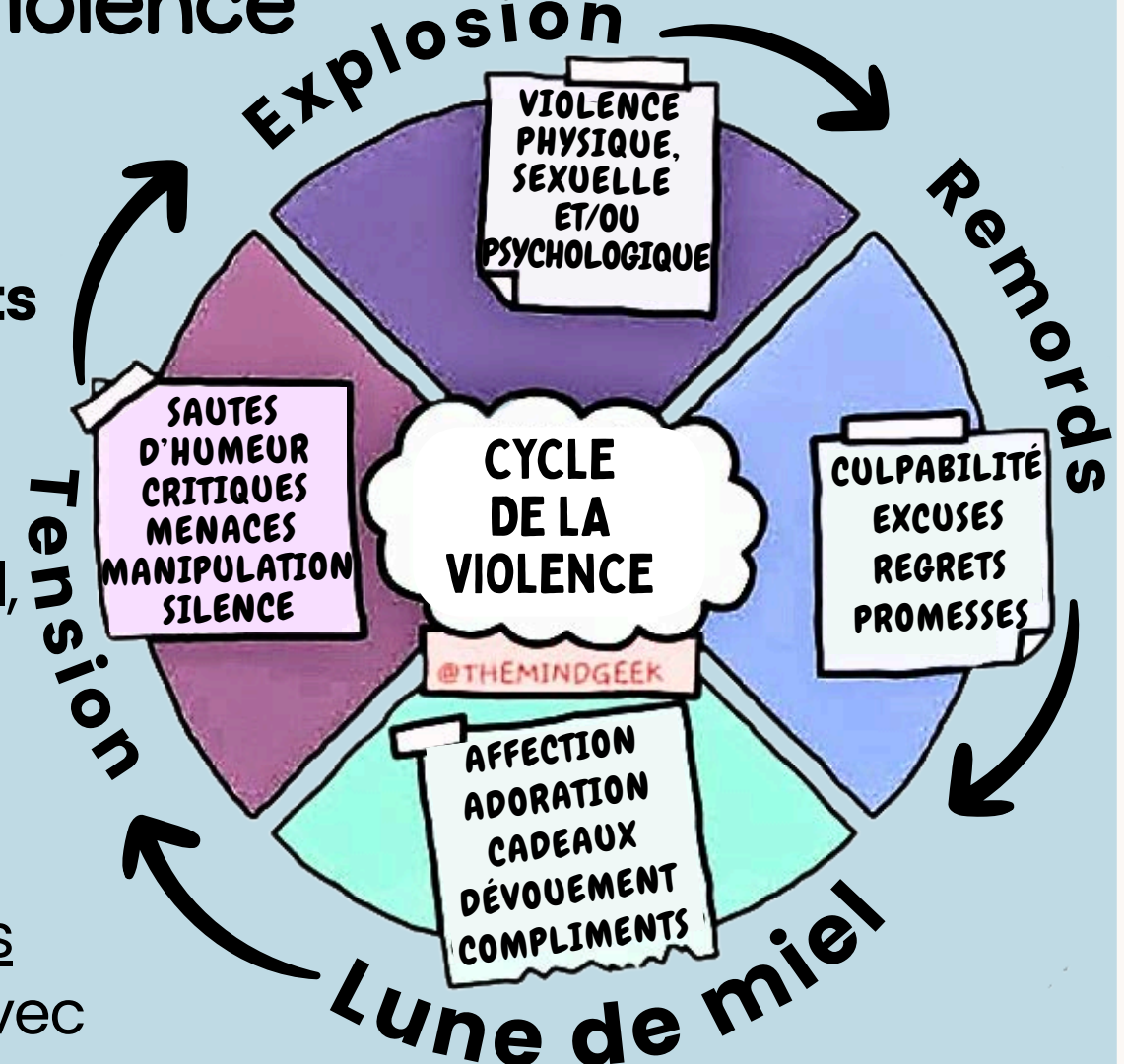
Ne respecte pas sa vie privée, ses limites (p. ex. visite sans prévenir)

Le cycle de la violence

Voici la dynamique typique de comportements violents entre jeunes.

Commençant par le stade de la **lune de miel**, ce cycle rend difficile de quitter une relation violente.

Il faut jusqu'à 8 cycles pour couper les ponts avec la personne violente.





Qu'est-ce qu'une saine relation?

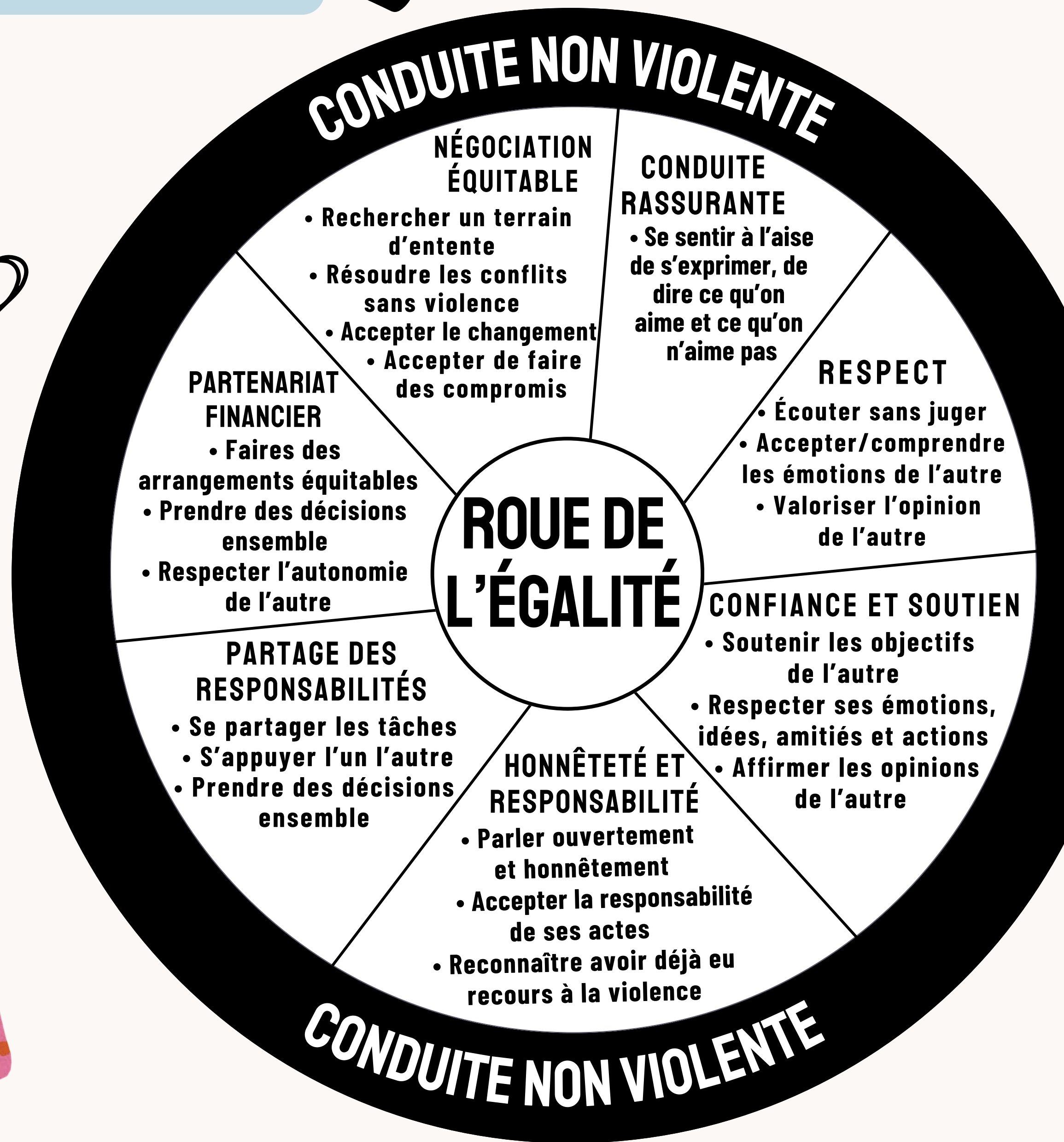
Une **saine relation** repose sur le respect, la confiance et l'honnêteté; le couple communique ouvertement avec les gens autour (amis, famille et autres). Les jeunes se sentent valorisées et en sécurité.

Bâtir une saine relation

La **roue de l'égalité** présente des gestes et comportements qui mènent à des rapports sains et égaux, sans violence.

Communication et égalité : piliers de la prévention de la violence entre jeunes

Selon des études, les jeunes qui communiquent avec ouverture et respect ont tendance à avoir de bonnes relations.



Jeunes 2SLGBTQIA+ :
Faits et soutien



Aider les jeunes qui vivent ou ont vécu de la violence entre jeunes

- Se renseigner sur le sujet, surtout sur les signaux d'alarme.
- Parler de relations saines avec votre ado, l'écouter sans juger.
- Accepter ce que dit la personne au sujet d'autres jeunes.
- Prévoir quoi faire en cas d'incident.



Les adolescentes de 15 à 17 ans sont neuf fois plus à risque de vivre une relation violente que les garçons du même âge.



LIGNE DE CRISE 24 H/24, 7 J/7

Ligne pour les victimes d'agression sexuelle : **519 253-9667**
Maison Hiatus : **519 252-7781**



TU ES EN DANGER?

Compose le 9-1-1 ou rends-toi à l'urgence de l'hôpital le plus proche

Besoin d'aide ou d'une demande de services?

Communique avec un intervenant ou une intervenante en violence fondée sur le genre du HWoW (carrefour sans murs) :

Conseil multiculturel de Windsor et du comté d'Essex

519 255-1127, poste 179
www.themcc.com

WEST

519 256-6621
www.westofwindsor.com

South Asian Centre of Windsor

519 252-7447
www.themcc.com

Windsor Women Working with Immigrant Women (W5)

519 973-5588
www.wwwwiw.org

YMCA: Newcomer and Community Services Windsor

519 258-9622
www.ymcaswo.ca



Autres services de soutien communautaires

Services aux victimes de

Maison Hiatus Windsor et du comté d'Essex
519 252-7781
www.hiatushouse.com

519 723-2711
www.vswec.ca

Nisa Homes
1 888 315-6472
www.nisafoundation.ca

Centre d'aide et de lutte contre les agressions à caractère sexuel

519 253-3100
www.saccwindsor.net

New Beginnings Essex County

519 971-0973
www.newbeginningswindsor.com

Services à la famille Windsor-Essex

519 966-5010
www.fswe.ca

Windsor Essex Child and Youth Advocacy Centre

519 995-3974
www.wecyac.ca

Can-Am Indian Friendship Centre

519 253-3243
www.caifc.ca

Southwest Ontario Aboriginal Health Access Centre

519 916-1755
www.soahac.on.ca

Le Centre communautaire francophone de Windsor-Essex-Kent

519 948-5545
Info@ccfwek.org

Assistance légale de Windsor : Programme d'aide aux survivant(e)s de violence sexuelle et fondée sur le sexe

519 256-7831
www.legalassistanceofwindsor.com/gbvsa

Centre de santé communautaire de Windsor Essex – Santé des adolescents

519 253-8481
wechc.org/location/teen-health

Centre de traitement des victimes d'agression sexuelle et de violence familiale

519 253-2234
www.wrh.on.ca/SADVTC

Société d'aide à l'enfance de Windsor-Essex

519 252-1171
www.wecas.on.ca

Amy Lo Faso, responsable de la sécurité dans les écoles – WECDSB

519 253-2481, poste 1117
amy_lofaso@wecdsb.on.ca

Réseau-femmes du sud-ouest de l'Ontario

1 888 946-3029
www.rfsoo.ca



Lis le code QR pour découvrir des services de soutien destinés aux jeunes et obtenir la version numérique de cette ressource.

RESSOURCES COMMUNAUTAIRES POUR LES JEUNES

**Centre d'aide et de lutte
contre les agressions à
caractère sexuel**

519 253-3100
www.saccwindsor.net

Carrefour bien-être pour les jeunes

519 800-8640
www.youthhubyqg.com

Trans Wellness Ontario

226 674-4745
www.transwellness.ca

The House Youth Centre

519 736-6811
www.thehouseyouthcentre.com

**The Bridge Youth Resource
Centre**

226 773-3454
www.thebridgeyouth.ca



**Centre de santé
communautaire de Windsor Essex
– Santé des adolescents**

519 253-8481
wechc.org/location/teen-health

**Amani – Mental Health
Support for Black Youth**

519 253-8481
www.amaniservices.ca

**Can-Am Indian Friendship
Centre**

519 253-3243
www.caifc.ca

**Amy Lo Faso, responsable de
la sécurité dans les écoles –
WECDSB**

519 253-2481, poste 1117
amy_lofaso@wecdsb.on.ca

**Services aux victimes de
Windsor et du comté
d'Essex**

519 723-2711
www.vswec.ca

**Assistance légale de Windsor : Programme d'aide aux
 survivant(e)s de violence sexuelle et fondée sur le sexe**

519 256-7831
www.legalassistanceofwindsor.com/gbvsa

Maison Hiatus

519 252-7781
www.hiatushouse.com

**Windsor Essex Child and
Youth Advocacy Centre**

519 995-3974
www.wecyac.ca

Services à la famille Windsor-Essex

519 966-5010
www.fswe.ca

New Beginnings Essex County

519 971-0973
www.newbeginningswindsor.com

**Youth Diversion Essex
County**

519 253-3340
www.ecyouthdiversion.ca

Nisa Homes

1 888 315-6472
www.nisafoundation.ca



Pour plus
d'information et
du soutien,
consulte
wechu.org/YRV

